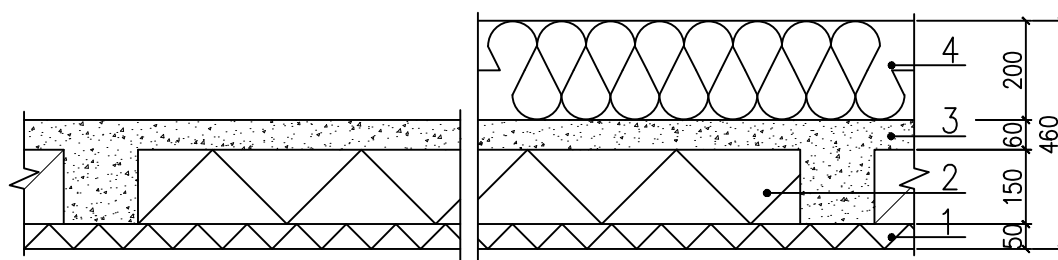


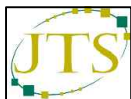
a) starpstāvu pārsegums

b) bēniņu pārsegums



1. Fibrolīts - 50 mm
2. Ribojumu veidojošās plātnes - FB150
vai putu betons
3. Betons
4. Ekovate vai minerālvate

- + MBF pārsegumu veido uz pagaidu balstu konstrukcijas novietojot fibrolīta plātnes
- + Balstbrusu attālums ir aprēķināms atkarībā no slodzes un pielietojamo fibrolīta plātņu tipa
- + Ribojumu veido uz FK tipa plātnēm novietojot vieglās fibrolīta plātnes (FB tips)
- + Izvēloties pārsegumos FK50 un FKM50 tipa plātnes - plātnēs ievietotās koka latas ir ērtas, lai pie tām piestiprinātu piekārtu griestu konstrukcijas
- + Pārseguma fibrolīta loksnes var atstāt arī kā griestu dekoratīvo apdari



Peldu iela 7, Jelgava, LV-3002
Tālr. 63048744; Fakss 63048741
e-pasts: info@fibrolits.lv
www.fibrolits.lv vai www.jts.lv

Monolītā betona - fibrolīta sistēma

Pārseguma risinājums pielietojot fibrolītu

MBF - 6